

# TECHNISCHES DATENBLATT

IMPULSE grey Easy ESD S1 No. 71245


Gr. 36 - 47



## KENNZEICHNUNG NACH NORM

Norm für Sicherheitsschuhe EN ISO 20345 S1	Grundanforderung bei S1: <b>A</b> Antistatik - <b>E</b> Energieaufnahmevermögen im Fersenbereich - <b>FO</b> Kraftstoffbeständig - Geschlossener Fersenbereich
Zusatzanforderungen	<b>SRC</b> Rutschhemmend auf Böden aus Keramikfliesen mit Natriumlaurylsulfatlösung (SLS) sowie auf Stahlböden mit Glycerol. SRC ist die bestmögliche Kategorie für einen Sicherheitsschuh nach EN ISO 20345.



## FORM

Sicherheitssandale 	Form A - Die Höhe vom Schuhoberteil darf bei Größe 42 max. 11,2 cm betragen.
---	--



## EINSATZGEBIETE

Einsatzgebiete	Trockene Arbeitsbereiche Industrie, Lager, Logistik, Transport, Montage usw. (S1)  Bereiche, in denen die Gefahr von elektrostatischer Entladung besteht (EGB/ESD)  z.B. Flughäfen, Flugzeugbau, Automobilbau Keine Kratzer durch metallische Teile In der Nähe von Induktionsschleifen / Metalldetektoren
----------------	---

## AUSSTATTUNGSMERKMALE

ESD - Ausstattung	Dank seiner sehr guten Ableitfähigkeit ist der Schuh für Arbeiten in ESD-sensiblen und elektrostatisch geschützten Bereichen (EPA) geeignet. Die Schuhe erfüllen die Norm 61340-5-1. 
Größen (Unisex Modell)	<ul style="list-style-type: none"> <li>Erweiterter Größenspiegel: lieferbar in Größe 36 - 47</li> </ul>
Zertifizierung nach DGUV Regel 112-191	<ul style="list-style-type: none"> <li>zertifiziert für orthopädische Einlagen </li> </ul>

## AUSSTATTUNGSMERKMALE

Geringes Gewicht	<ul style="list-style-type: none"> <li>• Verarbeitung von Kunststoffkappe und metallfreiem Durchtrittschutz</li> <li>• angenehmer Tragekomfort</li> </ul>
Gepolsterter Schaftrand	<ul style="list-style-type: none"> <li>• sehr guter Tragekomfort: Der gepolsterte Schaftrand schützt die Achillessehne.</li> </ul>
Gepolsterte Lasche	<ul style="list-style-type: none"> <li>• sehr guter Tragekomfort: Die Lasche beugt Druckstellen vor.</li> </ul>
Schaftperforierung	<ul style="list-style-type: none"> <li>• die Perforierung unterstützt eine optimale Luftzirkulation im Schuh und trägt so zu einem angenehmen Tragekomfort bei.</li> </ul>
Reflexmaterial	<ul style="list-style-type: none"> <li>• gute Sichtbarkeit im Dunkeln</li> </ul> 
Klettverschluss	<ul style="list-style-type: none"> <li>• leicht und schnell zu öffnen und zu schließen</li> <li>• individuell verstellbar zur optimalen Anpassung an den Fuß</li> <li>• verbessert den Tragekomfort und die Passform</li> </ul>
Biomex Dynamics® Technologie 	<p>Im Zusammenspiel der Gelenke, Muskeln und Knochen beim natürlichen Gang folgt der menschliche Fuß bestimmten Bewegungsmustern. Unsere Biomex Dynamics Laufsohle unterstützt diese und ermöglicht auch im Schuh eine Vorwärtsdynamik, die dem angeborenen Gang des Menschen entspricht.</p> <p>Führungselement: Die zur S-förmigen Abrolllinie parallel liegenden entkoppelten Führungselemente stützen die Torsion und damit die Abrolldynamik des Vor- und Rückfußes.</p> <p>Das an der Innenseite erhöhte Sohlenprofil beugt der Überpronation (Laufen auf der Fußinnenseite) vor.</p>
Metall- und lederfreie Ausstattung	<ul style="list-style-type: none"> <li>• geringes Gewicht</li> <li>• geeignet für metallisch sensible Arbeitsbereiche</li> <li>• keine Störung von Metalldetektoren</li> <li>• Einsatz in der Nähe von Induktionsschleifen möglich</li> <li>• für Lederallergiker geeignet</li> </ul>

## OBERMATERIAL

Mikrofaser	<ul style="list-style-type: none"> <li>• synthetisches Material</li> <li>• besonders weich</li> <li>• formbeständig</li> <li>• reißfest</li> <li>• schnell trocknend</li> <li>• abriebfest und leicht</li> </ul>
------------	--

## FUTTERMATERIAL

Atmungsaktives Textilfutter	<ul style="list-style-type: none"> <li>• klimaregulierend</li> <li>• gute Atmungsaktivität</li> <li>• hautfreundlich</li> <li>• hohe Schweißaufnahme/-abgabe</li> </ul>
Futterkappentasche	<ul style="list-style-type: none"> <li>• Das abriebfeste Mikrofasermaterial ist besonders strapazierfähig und sorgt für angenehmen Tragekomfort.</li> </ul>

## ZEHENSCHUTZKAPPE

Kunststoffkappe



- Schutz gegen Stoßeinwirkungen von min. 200 Joule und eine Druckbeanspruchung von min. 15 kN
- dauerhafte Kantenabdeckung zur Abpolsterung
- ergonomisch geformt
- angenehme Zehenfreiheit
- gute Abdeckung des Kleinzehenbereichs
- geringes Gewicht - leichter als herkömmliche Stahlkappen
- 100 % metallfrei
- 100 % anti-magnetisch

## EINLEGESOHLE

Semi-orthopädische  
Einlegesohle ESD



- ESD-AUSSTATTUNG: Schutz vor elektrostatischer Entladung (electrostatic discharge=ESD). Die ganzflächige, auswechselbare Einlegesohle ist leitfähig und für den Einsatz in ESD-Sicherheitsschuhen gemäß der Normen DIN EN ISO 20345 und DIN EN 61340-5-1 konzipiert.
- Das Fußbett der Sohle ist auf die Passform sowie die natürliche, intakte Längswölbung der Füße abgestimmt.
- Die verbesserte Auftrittsämpfung schont den gesamten Bewegungsapparat – vom Fuß bis zur Wirbelsäule.
- Verbesserung des Schuhklimas durch die offenzellige Struktur des PU-Schaums. Somit bleibt der Fuß immer angenehm trocken.
- Die enorme Weichheit des PU-Schaums dämpft Stöße beim Auftritt ab und erhöht den Laufkomfort.

## BRANDSOHLE

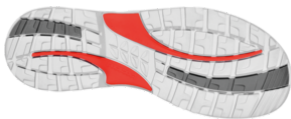
ESD-fähige Softvlies-  
Brandsohle

ESD-Ausstattung: Schutz vor elektrostatischer Entladung (electrostatic discharge=ESD), und zwar ohne den Einsatz von zusätzlichen Hilfsmitteln, welche die Brückenfunktionen zur Laufsohle erfüllen.

- etwa 50 % leichter als vergleichbare Sohlen aus Naturmaterialien
- flexibel und formstabil
- gute Luftdurchlässigkeit
- ausgezeichneter Abriebwiderstand
- hohe Feuchtigkeitsaufnahme
- schnelles Trocknen (quasi über Nacht)

## LAUFSOHLE

Zweischichten-Profilsohle  
BIOMEX DYNAMICS



- S-linienförmige Anordnung der Profilblöcke, für ergonomisches Abrollen
- farbige Kontraste für dynamisches Design
- sehr gute Rutschhemmung
- antistatisch

Laufsohle: TPU (thermoplastisches Polyurethan)

- Farbe: lichtgrau, mit farbigen Inserts
- Profiltiefe: 4,0 mm
- besonders abriebfest
- hitzebeständig bis ca. 130°C
- kälteflexibel bis ca. -30°C
- öl- und kraftstoffbeständig

Zwischensohle: PU (Polyurethan)

- Der weiche PU-Kern sorgt für gute Stoßabsorption und hohen Tragekomfort