

TECHNISCHES DATENBLATT

TOMMASO green Mid ESD S1P No. 765501


Gr. 40 - 48



KENNZEICHNUNG NACH NORM

Norm für Sicherheitsschuhe EN ISO 20345 S1P	Grundanforderung bei S1P: A Antistatik - E Energieaufnahmevermögen im Fersenbereich - FO Kraftstoffbeständig - P Durchtrittschutz - Geschlossener Fersenbereich
Zusatzanforderungen	SRC Rutschhemmend auf Böden aus Keramikfliesen mit Natriumlaurylsulfatlösung (SLS) sowie auf Stahlböden mit Glycerol. SRC ist die bestmögliche Kategorie für einen Sicherheitsschuh nach EN ISO 20345.


FORM

Sicherheitsstiefel 	Form B - Die Höhe vom Schuhoberteil muss bei Größe 42 mind. 11,3 cm betragen.
---	---





EINSATZGEBIETE

Einsatzgebiete	<p>Trockene Arbeitsbereiche Industrie, Lager, Logistik, Transport, Montage usw. Bereiche, in denen Gefahren des Eindringens von spitzen und scharfen Gegenständen bestehen (S1P)</p> <p>Bereiche, in denen die Gefahr von elektrostatischer Entladung besteht (EGB/ESD)</p> <p>z.B. Gleisbau, schweres Gelände, Stapler-/LKW-Fahrer Tätigkeiten auf wechselnden Bodenbelägen</p> <p>Bereiche, in denen häufig die Gefahr des Umknickens besteht</p>
----------------	---

AUSSTATTUNGSMERKMALE

ESD - Ausstattung	<p>Dank seiner sehr guten Ableitfähigkeit ist der Schuh für Arbeiten in ESD-sensiblen und elektrostatisch geschützten Bereichen (EPA) geeignet. Die Schuhe erfüllen die Norm 61340-5-1.</p> 
-------------------	---

AUSSTATTUNGSMERKMALE

Zertifizierung nach DGUV Regel 112-191	<ul style="list-style-type: none"> • zertifiziert für orthopädische Einlagen 
Geschlossene, gepolsterte Lasche	<ul style="list-style-type: none"> • sehr guter Tragekomfort: Die Lasche beugt Druckstellen vor und verhindert, dass Schmutz in den Schuh eindringt.
Kragenpolsterung	<ul style="list-style-type: none"> • sehr guter Tragekomfort: Der knöchelumschließende, weich gepolsterte Schaftabschluss sorgt für Stabilität und Halt im Schuh.
Schaftperforierung	<ul style="list-style-type: none"> • die Perforierung unterstützt eine optimale Luftzirkulation im Schuh und trägt so zu einem angenehmen Tragekomfort bei.
Biomex Dynamics [®] Technologie	<p>Im Zusammenspiel der Gelenke, Muskeln und Knochen beim natürlichen Gang folgt der menschliche Fuß bestimmten Bewegungsmustern. Unsere Biomex Dynamics Laufsohle unterstützt diese und ermöglicht auch im Schuh eine Vorwärtsdynamik, die dem angeborenen Gang des Menschen entspricht.</p>  <p>Führungselement: Die zur S-förmigen Abrolllinie parallel liegenden entkoppelten Führungselemente stützen die Torsion und damit die Abrolldynamik des Vor- und Rückfußes.</p>
Biomex Protection [®] Schaftmanschette	<p>Die Biomex Protection[®] Manschette umschließt Ferse und Fußgelenk und stabilisiert dadurch das Sprunggelenk. Die leichte und filigrane Manschette unterstützt den natürlichen Bewegungsablauf und bewahrt den Fuß vor Verletzungen durch Umknicken.</p> <p>Der asymmetrische Aufbau der Biomex Protection[®] Manschette ist so konzipiert, dass sie sich den natürlichen Bewegungen des Menschen flexibel anpasst und über zwei Drehpunkte mitbewegt.</p> 
Abriebfester Spitzenschutz	<ul style="list-style-type: none"> • im direkten Verbund mit dem Obermaterial im Bereich der Zehenschutzkappe • besonderer Schutz gegen Abrieb im Bereich der Schuhspitze • schützt das Obermaterial in diesem kritischen Bereich gegen vorzeitigen Verschleiß
Gewinner Plus X Award	<p>Der Plus X Award mit insgesamt sieben Gütesiegeln – der Innovationspreis für Technologie, Sport und Lifestyle – zeichnet Marken für den Qualitäts- und Innovationsvorsprung ihrer Produkte durch eine unabhängige Jury aus. ELTEN versteht sich seit jeher als innovatives Unternehmen und Vorreiter in Sachen Technologien.</p> 

OBERMATERIAL

Mikrofaser	<ul style="list-style-type: none"> • synthetisches Material • besonders weich • formbeständig • reißfest • schnell trocknend • abriebfest und leicht
------------	--

FUTTERMATERIAL

Atmungsaktives Textilfutter	<ul style="list-style-type: none"> • klimaregulierend • gute Atmungsaktivität • hautfreundlich • hohe Schweißaufnahme/-abgabe
-----------------------------	---

FUTTERMATERIAL

Futterkappentasche

- Das abriebfeste Mikrofasermaterial ist besonders strapazierfähig und sorgt für angenehmen Tragekomfort.

ZEHENSCHUTZKAPPE

Kunststoffkappe



- Schutz gegen Stoßeinwirkungen von min. 200 Joule und eine Druckbeanspruchung von min. 15 kN
- dauerhafte Kantenabdeckung zur Abpolsterung
- ergonomisch geformt
- angenehme Zehenfreiheit
- gute Abdeckung des Kleinzehenbereichs
- geringes Gewicht - leichter als herkömmliche Stahlkappen
- 100 % metallfrei
- 100 % anti-magnetisch

EINLEGESOHLE

Semi-orthopädische Einlegesohle ESD



- ESD-AUSSTATTUNG: Schutz vor elektrostatischer Entladung (electrostatic discharge=ESD). Die ganzflächige, auswechselbare Einlegesohle ist leitfähig und für den Einsatz in ESD-Sicherheitsschuhen gemäß der Normen DIN EN ISO 20345 und DIN EN 61340-5-1 konzipiert.
- Das Fußbett der Sohle ist auf die Passform sowie die natürliche, intakte Längswölbung der Füße abgestimmt.
- Die verbesserte Auftrittsämpfung schont den gesamten Bewegungsapparat – vom Fuß bis zur Wirbelsäule.
- Verbesserung des Schuhklimas durch die offenzellige Struktur des PU-Schaums. Somit bleibt der Fuß immer angenehm trocken.
- Die enorme Weichheit des PU-Schaums dämpft Stöße beim Auftritt ab und erhöht den Laufkomfort.

DURCHTRITTSCHUTZ

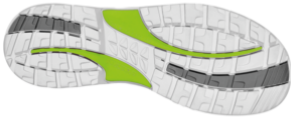
Metallfreier Durchtrittschutz

Die textile Zwischensohle entspricht der Norm für Durchtrittschutz EN 12568 und erfüllt darüber hinaus die Zusatzanforderungen des Durchtrittschutzes nach EN ISO 20344 / 20345. Das leichte und flexible Material ermöglicht eine bessere Elastizität des Schuhs, was sich besonders bei Arbeiten auf unebenen Untergründen und knienden Tätigkeiten bemerkbar macht.

Die textile Variante bietet eine 100-prozentige Fußabdeckung gegenüber Stahlsohlen (85-prozentiger Schutz aufgrund von Beschränkungen in der Schuhfertigung). Zu 100 Prozent metallfrei und antimagnetisch, gehört dieser Durchtrittschutz zur Ausstattung eines Sicherheitsschuhs.

LAUFSOHL

Zweischichten-Profilsohle
BIOMEX DYNAMICS



- S-linienförmige Anordnung der Profilblöcke, für ergonomisches Abrollen
- farbige Kontraste für dynamisches Design
- sehr gute Rutschhemmung
- antistatisch

Laufsohle: TPU (thermoplastisches Polyurethan)

- Farbe: lichtgrau, mit farbigen Inserts
- Profiltiefe: 4,0 mm
- besonders abriebfest
- hitzebeständig bis ca. 130°C
- kälteflexibel bis ca. -30°C
- öl- und kraftstoffbeständig

Zwischensohle: PU (Polyurethan)

- Der weiche PU-Kern sorgt für gute Stoßabsorption und hohen Tragekomfort